

# CUANDO TODOS RECICLAMOS, TODOS SALIMOS GANANDO



**Cada vez que lleva a reciclar un envase o un periódico, pone en marcha algo grande.**

El tapón viejo de una botella se puede transformar en chapa metálica nueva para carrocerías de vehículos. Un paquete vacío de detergente se puede convertir, por ejemplo, en una caja de zapatos nueva. El periódico de ayer puede llegar a ser el titular de mañana. Las materias primas de la naturaleza se vuelven a utilizar y se ahorran grandes cantidades de energía. De esta forma, todos ayudamos a crear un mundo mejor en el que vivir.

## RECICLAJE

Todos los envases y periódicos que se recogen se llevan a reciclar y se convierten en nuevos envases o productos. Los envases de plástico, por ejemplo, se pueden transformar en material base para cepillos de fregar los platos, macetas y bolsas de plástico. Los envases de vidrio y papel suelen convertirse en otros envases. Los envases de metal pueden llegar a ser barras de refuerzo y los periódicos viejos, papel de cocina o de nuevo papel de prensa.

## RESPONSABILIDAD DEL PRODUCTOR

En Suecia tenemos una norma llamada responsabilidad del productor. Esta norma implica que las empresas que fabrican o venden envases y periódicos se tienen que responsabilizar de la recogida y el reciclaje de sus productos. En Förpacknings- och Tidningsinsamlingen, FTI (Servicio de Recogida de Envases y Periódicos), trabajamos en nombre de dichas empresas. Queremos facilitarle la tarea de reciclar, al tiempo que maximizamos los beneficios medioambientales del reciclaje. Pero necesitamos su ayuda para lograrlo.

## ESTACIONES DE RECICLAJE

FTI es responsable de todas las estaciones de reciclaje de Suecia no dotadas de personal. Es a ellas a donde debe llevar los periódicos y envases de plástico, papel, metal o vidrio para su reciclaje. Si vive en un edificio con un punto de reciclaje propio, debe depositar sus envases y periódicos en él.

## MÁS INFORMACIÓN

En [www.ftiab.se/hitta-atervinningsstation](http://www.ftiab.se/hitta-atervinningsstation) podrá encontrar su estación de reciclaje más cercana y consultar cuándo se vacía y limpia. También podrá encontrar guías de separación de residuos, vídeos sobre reciclaje, consejos y sugerencias e información sobre nuestra organización.

Si tiene alguna pregunta sobre el reciclaje de periódicos o envases, póngase en contacto con nosotros en el correo [kontakt@ftiab.se](mailto:kontakt@ftiab.se) o llámenos al **0200 88 03 11**. Para consultas relativas a residuos voluminosos, compostaje, residuos eléctricos u otros temas de residuos, póngase en contacto con su autoridad local o lea más en [www.sopor.nu](http://www.sopor.nu).

# Cómo separar

Para poder reciclar al máximo los residuos, necesitamos su ayuda. Los envases han de estar completamente vacíos y más bien secos. Los envases fabricados con diversos materiales deben separarse dando prioridad al material de mayor peso. **Gracias.**



## ENVASES DE PLÁSTICO

Ejemplos: Botellas, latas, bolsas de plástico, paquetes de recambio, tubos de plástico, bolsas de aperitivos y poliestireno.

- ✓ Quíteles los tapones y las tapas. Vacíe su bolsa con los diversos tipos de envases de plástico en los diferentes contenedores para cada tipo. Esto facilitará las fases posteriores de reciclaje.
- ✗ Los productos de plástico que no sean envases (p. ej., muebles y juguetes) se depositan como residuos voluminosos o domésticos. Las botellas retornables deben llevarse a una tienda para recuperar el depósito abonado.



## ENVASES DE PAPEL

Ejemplos: Paquetes de pasta, cartones de leche o zumo, bolsas de papel, cajas de zapatos, tubos de rollos de papel higiénico y cajas de cartón.

- ✓ Aplánelos y dóblelos en dos. Coloque los envases pequeños dentro de los grandes para ahorrar espacio.
- ✗ Los sobres se depositan como residuos domésticos o combustibles. Los periódicos, folletos publicitarios y otros similares se depositan en el contenedor para periódicos.



## ENVASES DE METAL

Ejemplos: Latas de conserva, aerosoles vacíos, tubos, tapones de botellas, tapas y latas de pintura vacías.

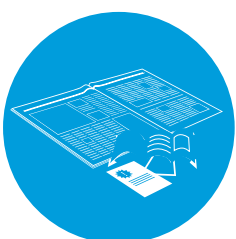
- ✓ Doble hacia dentro las aristas afiladas de las latas. Deje las tapas y los tapones en los tubos.
- ✗ Las latas con residuos de pintura o pegamento se depositan como residuos peligrosos. La chatarra, piezas de fontanería, sartenes y otros productos que no sean envases se depositan como residuos voluminosos o domésticos. Las latas retornables deben llevarse a una tienda para recuperar el depósito abonado.



## ENVASES DE VIDRIO

Ejemplos: Botellas y tarros de vidrio transparente o de color.

- ✓ Quíteles las tapas, los tapones y los corchos y sepárelos según sus respectivos materiales. Deposite los envases de cristal transparente y los de color en el contenedor correcto.
- ✗ Las botellas retornables deben llevarse a una tienda para recuperar el depósito abonado. La porcelana, cerámica y otros productos que no sean envases se depositan como residuos voluminosos o domésticos. Las bombillas y los tubos fluorescentes se deberían llevar a los centros de reciclaje locales dotados de personal.



## PERIÓDICOS

Ejemplos: Periódicos, semanarios, revistas, catálogos, folletos publicitarios, diarios y papel de escritura/dibujo.

- ✓ Quíteles los envoltorios de plástico y adhesivos publicitarios.
- ✗ Los sobres y libros encuadernados se depositan como residuos domésticos o combustibles. Las bolsas de papel, los cartones y otros similares se depositan en el contenedor para envases de papel.